

## **Pièce Jointe n°3**

**Plans répondant aux exigences du 3° de l'article R.  
512-46-4 du code de l'environnement**

*(3° de l'article R. 512-46-4 du code de l'environnement)*

Maître d'ouvrage | APRC  
 Bureaux | 67 Quai Charles de Gaulle - 69006 LYON  
 Mail | b.martel@aprc.fr  
 Téléphone | +33 (0)6 68 62 00 57



# CONSTRUCTION D'UN ENSEMBLE DE BATIMENTS DE LOGISTIQUES

Rue Constantine (prolongée) 59100 Roubaix et 59650 Wattrelos



## PLAN DES AVOISINANTS - 35m

Architecte | VDDT ARCHITECTES  
 Bureaux | 7, Rue Des Tours - 59000 LILLE  
 Mail | vddt@vddt.com  
 Téléphone | 03.28.38.12.22

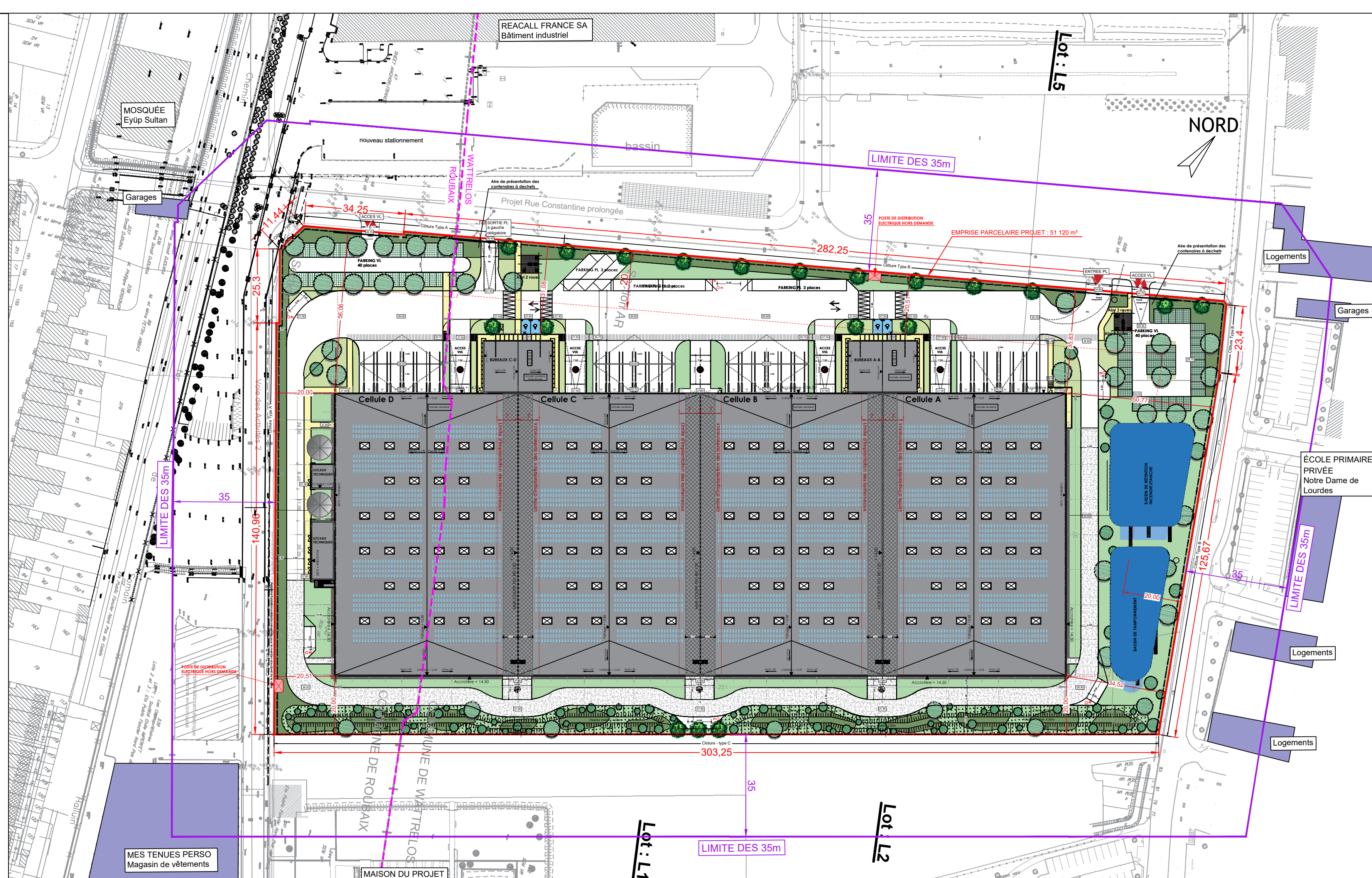


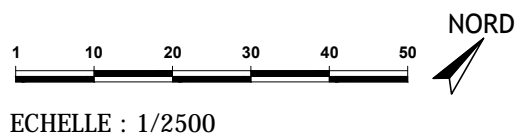
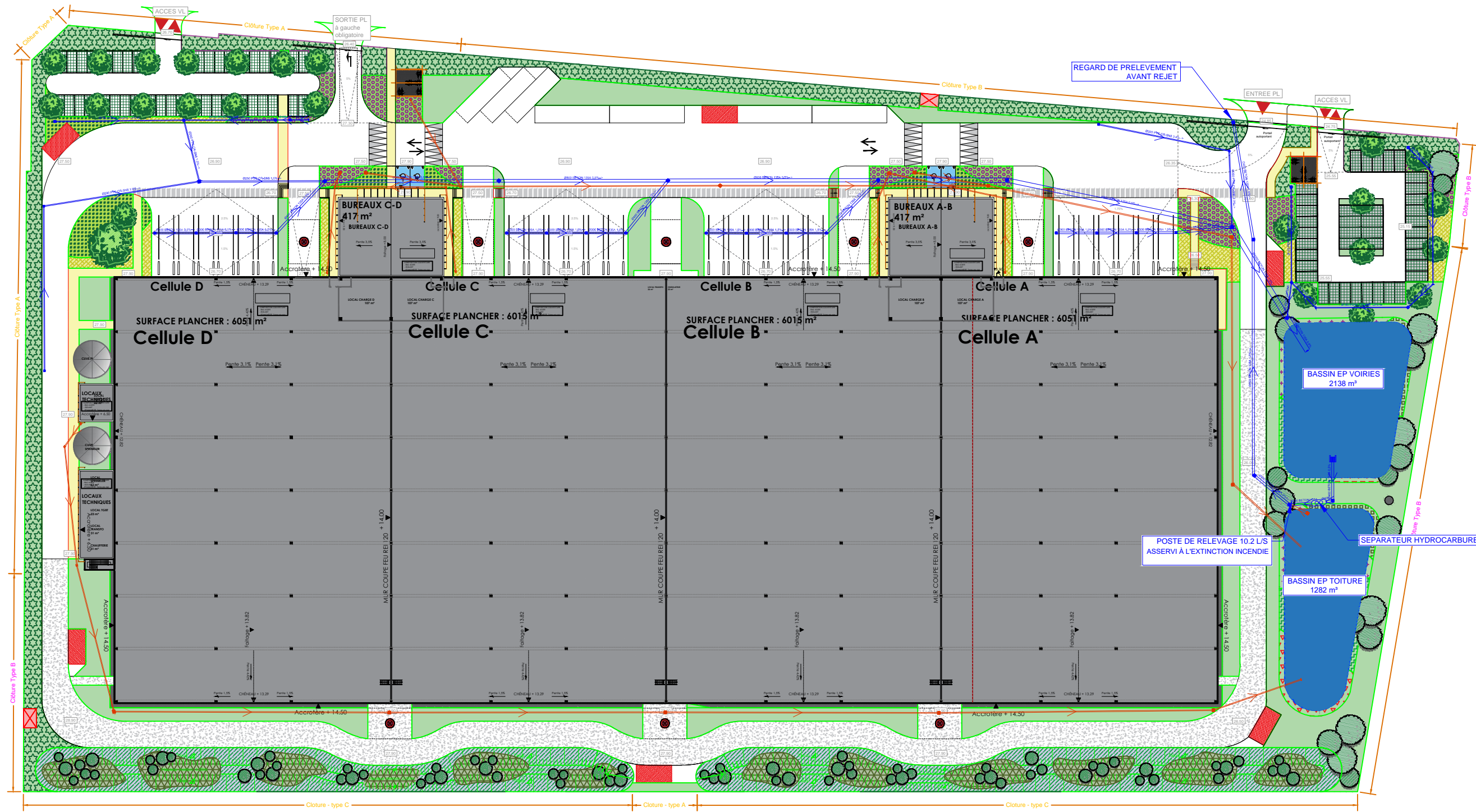
Nom de Phase | PERMIS DE CONSTRUIRE

Emetteur | VDDT ARCHITECTES N° Affaire | 1631/21/NS Dessiné par | BG/GS Vérifié par | LD  
 Réf fichier | VDDT\_APRC\_ROUBAIX\_PC\_PLAN MASSE.dwg  
 MOA | APRC Site | ROUBAIX Emetteur | VDDT Phase | IPCE Doc. | Zone | Niveau |

N° Plan | N° Indice  
 IPCE 1  
 Echelle  
 1-1000  
 Date  
 25/06/2021

COPYRIGHT - Le présent document et ses pièces jointes sont et demeurent la propriété de VDDT Architectes. Ils ne peuvent être communiqués à des tiers sans son autorisation écrite.





**LEGENDE**

	EP VOIRIES
	EP TOITURE

**PROMOTEUR**

**APRC**

63 Quai Charles de Gaulle  
CS 50112  
69463 Lyon Cedex 06  
Tél : +33 (0)4 37 420 420  
Fax : +33 (0)4 72 44 30 29  
www.aprc.fr

**MAITRE D'OUVRAGE**

**KSI**

67 Quai Charles de Gaulle  
69463 LYON Cedex 06

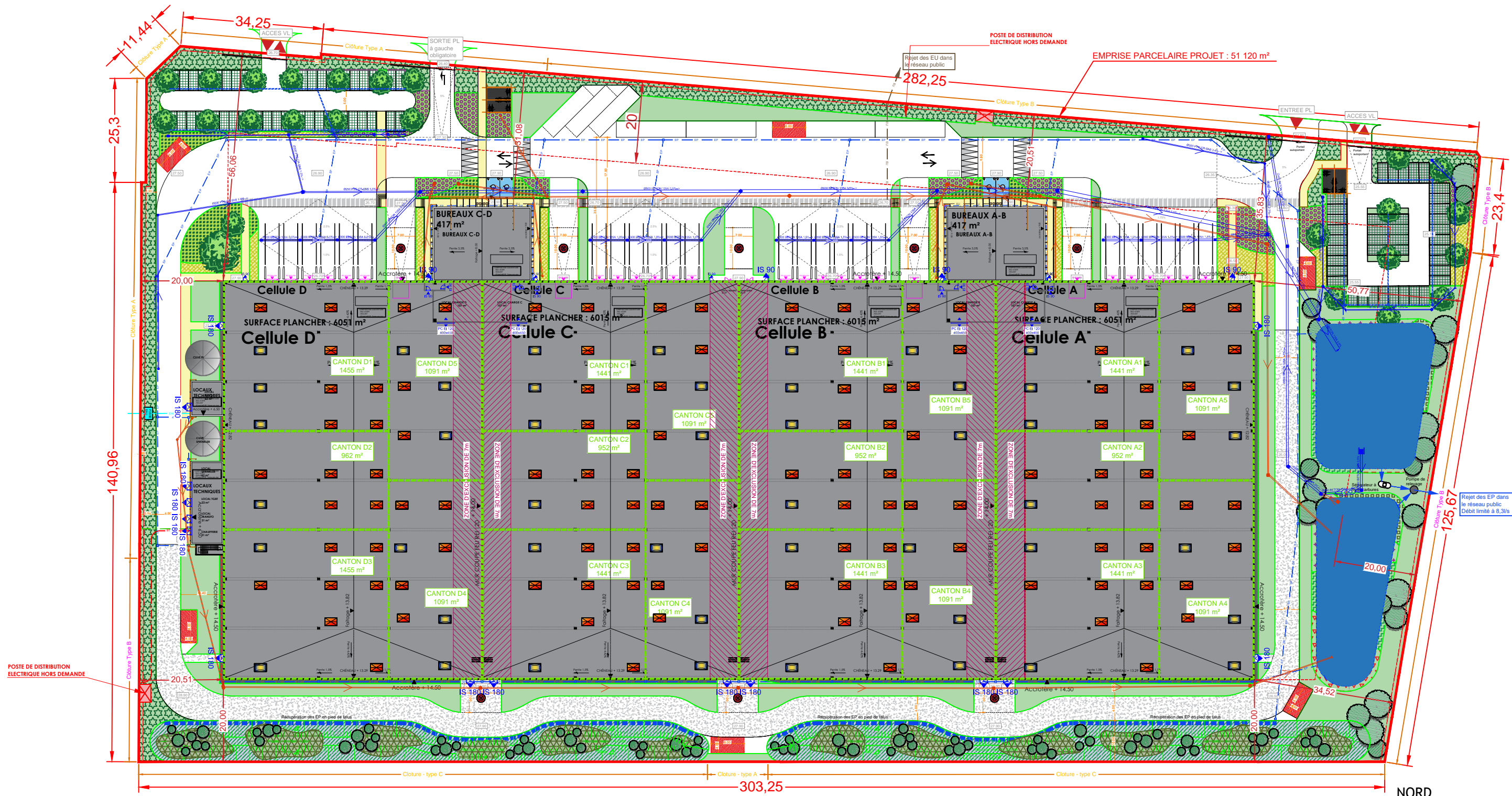
**KSI** CONCEPTEUR IMMOBILIER


CONSTRUCTION D'UN ENSEMBLE DE BÂTIMENTS DE LOGISTIQUES  
Rue Constantine (prolongée) 59100 Roubaix & 59650 Wattrelos


**PLAN RESEAUX EP**


DATE : 23 08 2021	21731	-	-	PC	-	-	PLAN	TOIT	0	4	*
	N° AFFAIRE	BATIMENT	PHASE	LOT	TYPE	NIV	N° D'ORDRE	IND			

Ce plan propriété d'APRC Group, est strictement confidentiel et ne peut être copié ou diffusé sans autorisation écrite Il est à noter que les plans APRC ne sont pas des plans d'exécution et ne saurait être considéré comme tels



 Lanterneau d'éclairage naturel de 3m x 2m  
Surface utile d'éclairage (SUE) de 6m<sup>2</sup>

 Lanterneau de désenfumage de 3m x 2m  
Surface utile de désenfumage (SUD) = 4,56m<sup>2</sup> avec une SUE = 6m<sup>2</sup>

 Écrans de cantonnement



PROMOTEUR

**APRC**

63 Quai Charles de Gaulle  
CS 50112  
69463 Lyon Cedex 06  
Tél : +33 (0)4 37 420 420  
Fax : +33 (0)4 72 44 30 29  
www.aprc.fr

MAITRE D'OUVRAGE

**KSI**

67 Quai Charles de Gaulle  
69463 LYON Cedex 06



CONSTRUCTION D'UN ENSEMBLE DE BÂTIMENTS DE LOGISTIQUES  
Rue Constantine (prolongée) 59100 Roubaix & 59650 Wattrelos

**PLAN DE DESENFUMAGE**

DATE : 19 Avril 2021

21731

N° AFFAIRE

-

BATIMENT

-

PHASE

PC

LOT

-

PLAN

-

TOIT

0

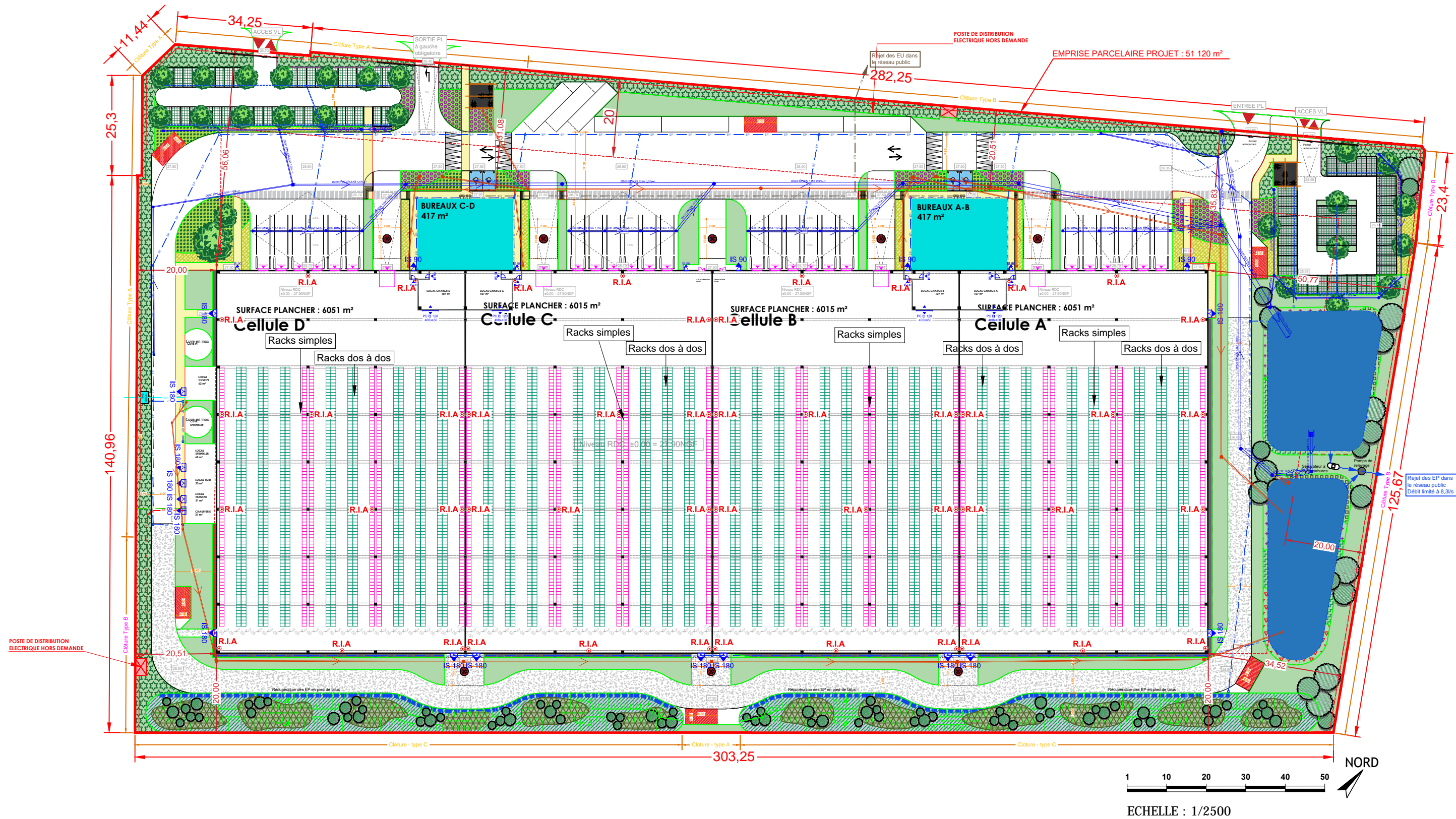
NIV

3

N° D'ORDRE

\*

IND



Chaque Cellule comporte 22 Rangées de Racks composé de 20 palettiers de 4 palettes sur 6 niveaux sol compris et 1 palettier de 2 palettes sur 6 niveaux sol compris. Ce-ci nous donne une capacité de stockage maximal de **10 824 Palettes par cellule**

PROMOTEUR

63 Quai Charles de Gaulle  
CS 50112  
69463 Lyon Cedex 06  
Tél : +33 (0)4 37 420 420  
Fax : +33 (0)4 72 44 30 29  
www.aprc.fr



MAITRE D'OUVRAGE

KSI  
67 Quai Charles de Gaulle  
69463 LYON Cedex 06



CONSTRUCTION D'UN ENSEMBLE DE BÂTIMENTS DE LOGISTIQUES  
Rue Constantine (prolongée) 59100 Roubaix & 59650 Wattrelos

PLAN DES RACKS

DATE : 12 07/2021

21731

N° AFFAIRE

-

BATIMENT

-

PHASE

PC

LOT

-

PLAN

RDC

TYPE

0

NIV

2

N° D'ORDRE

A

IND

Maître d'ouvrage | APRC

Bureaux | 67 Quai Charles de Gaulle - 69006 LYON

Mail | b.martel@aprc.fr  
Téléphone | +33 (0)6 68 62 00 57



# CONSTRUCTION D'UN ENSEMBLE DE BATIMENTS DE LOGISTIQUES

Rue Constantine (prolongée) 59100 Roubaix et 59650 Wattrelos



## COUPES SUR TN

Architecte | VDDT ARCHITECTES

Bureaux | 7, Rue Des Tours - 59000 LILLE  
Mail | vddt@vddt.com  
Téléphone | 03.28.38.12.22



Nom de Phase | PERMIS DE CONSTRUIRE

Emetteur | VDDT ARCHITECTES N° Affaire | 1631/21/NS Dessiné par | BG/GS Vérifié par | LD

Réf fichier | VDDT\_APRC\_ROUBAIX\_PC\_PLAN MASSE.dwg

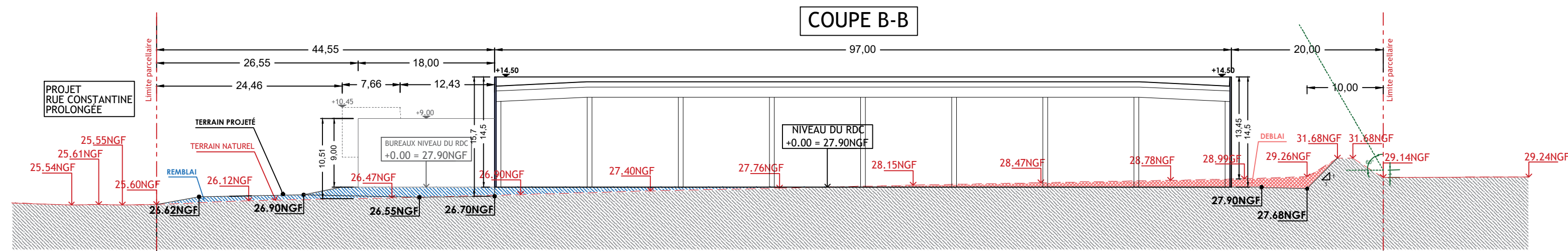
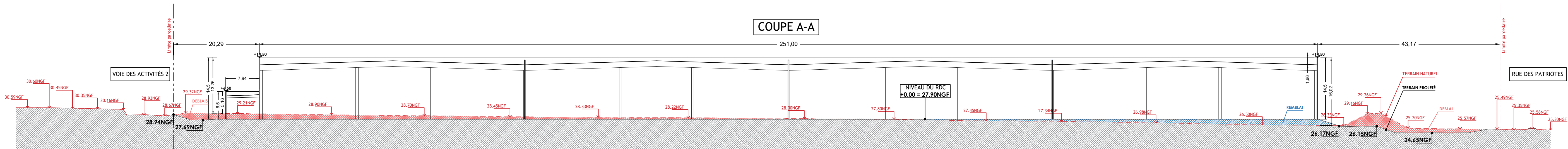
MOA | APRC Site | ROUBAIX Emetteur | VDDT Phase | PC Doc. | Zone | Niveau |

N° Plan | PC 3 N° Indice | IND B

Echelle | 1-500

Date | 25/06/2021

COPYRIGHT - Le présent document et ses pièces jointes sont et demeurent la propriété de VDDT Architectes. Ils ne peuvent être communiqués à des tiers sans son autorisation écrite.



**APRC**  
 Bureau | 47 Quai Charles de Gaulle - 69006 LYON  
 Mail | b.maur@aprc.fr  
 Téléphone | +33 (0)4 68 42 00 57

**CONSTRUCTION D'UN ENSEMBLE DE BATIMENTS DE LOGISTIQUES**  
 Rue Constantine (prolongée) 59100 Roubaix et 59650 Wattrelos



**ÉLEVATIONS**

Architecte | VSDT ARCHITECTES  
 Bureau | 11, Rue Des Toits - 93000 LAULLE  
 Mail | l.vds@vds.com  
 Téléphone | 01.38.38.12.22

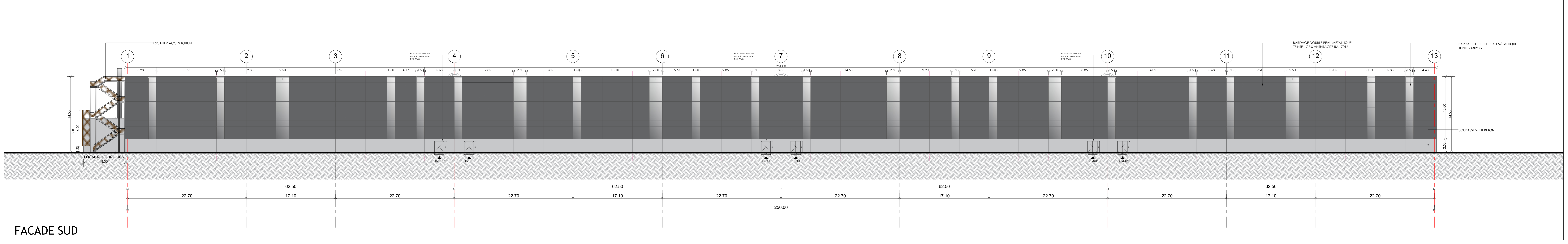
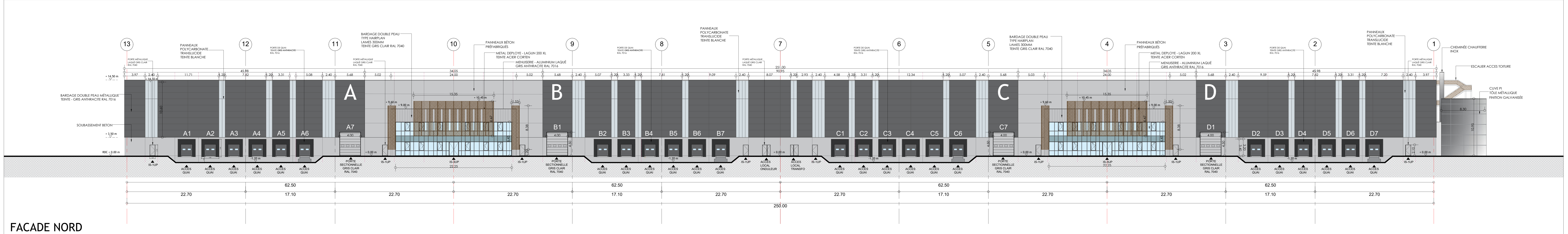
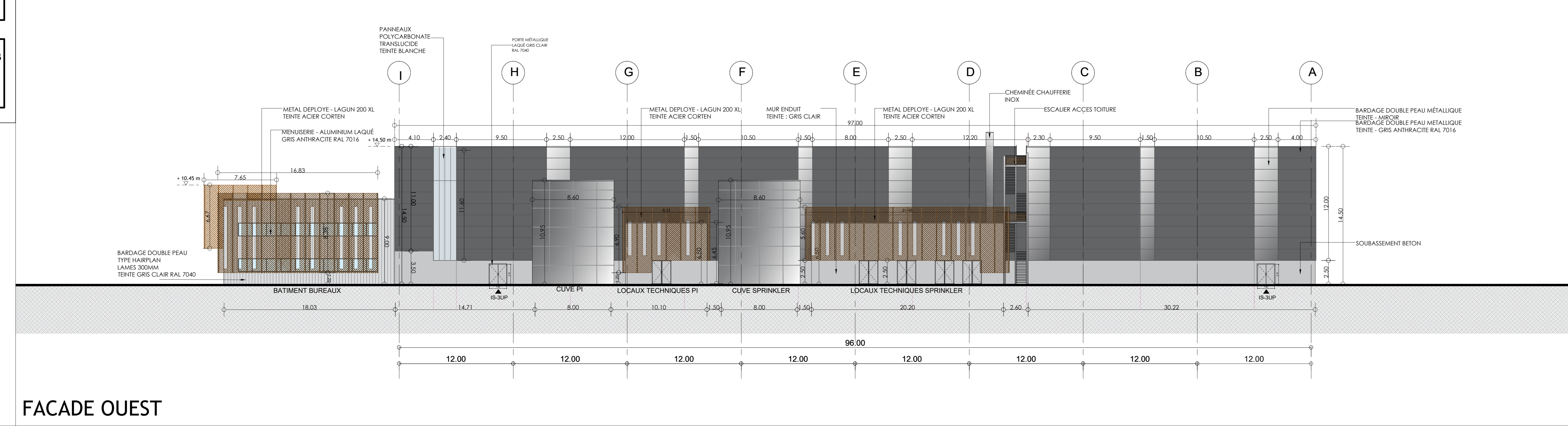
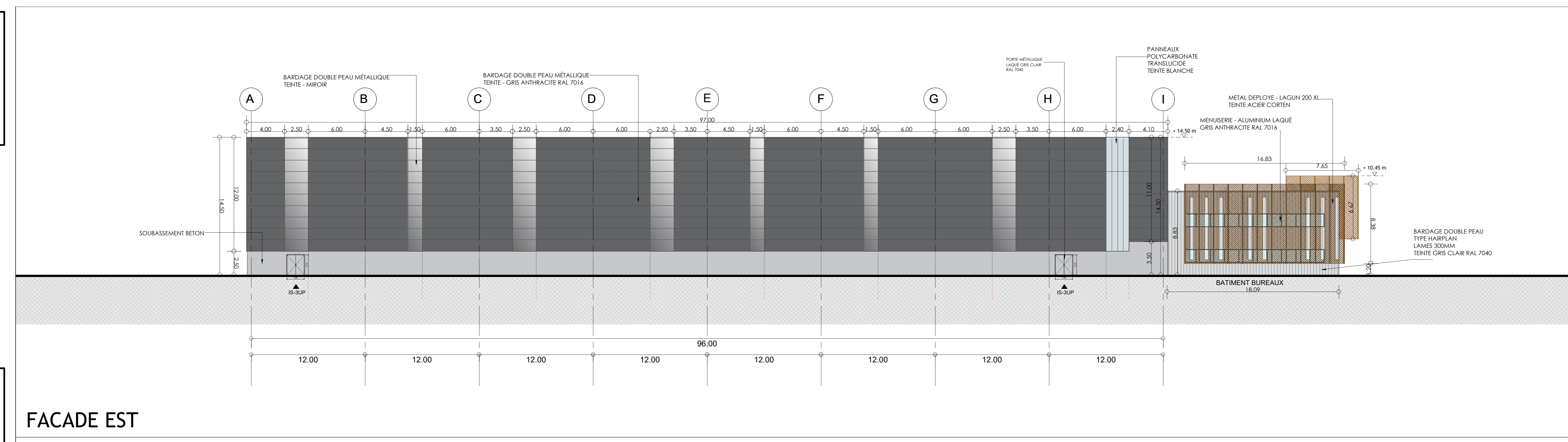
**VDDT ARCHITECTES**

nom de Plan | PERMIS DE CONSTRUIRE  
 PC 5-1 IND B  
 Echelle | 1-200  
 Date | 25/06/2021

Éleveur | VSDT ARCHITECTES  
 Vérifié par | LD  
 Date | 25/06/2021

Objet | PERMIS DE CONSTRUIRE  
 Site | Roubaix  
 Zone | IND B  
 Niveau |

Le présent document est un produit dérivé de la prestation de services de VSDT ARCHITECTES. Il ne peut être communiqué à des tiers sans l'autorisation écrite de VSDT ARCHITECTES.



**CONSTRUCTION D'UN ENSEMBLE DE  
 BATIMENTS DE LOGISTIQUES**

Rue Constantine (prolongée) 59100 Roubaix et 59650 Wattrelos



**Annexe PC4 - NOTICE ARCHITECTURALE  
 Plan masse paysager**

**Architecte**  
 VDDT ARCHITECTES  
 7, Rue Des Tours - 59000 LILLE  
 Tél: 03.28.38.12.22. Mail: vddt@vddt.com

**Paysagiste**  
 AUTREMENT DIT  
 30, rue des Glycines - 59000 LILLE  
 Tél: 03.20.57.88.24 - autrementdit@paysagistes.fr

**N° Plan** N° Indice  
 Echelle 1-500  
 Date 29/06/2021

**Nom de Phase** PERMIS DE CONSTRUIRE  
 Emetteur | VDDT ARCHITECTES N° Affaire | 1631/21/NS Dessiné par | BG/GS Vérifié par | LD  
 Réf. fichier | VDDT\_APRC\_ROUBAIX\_PC4\_PLAN\_MASSE.dwg  
 MOA | APRC Site | ROUBAIX Emetteur | VDDT Phase | PC Doc. | Zone | Niveau |

**LEGENDE DES AMENAGEMENTS PAYSAGERS**

**FRANGES :**  
 Massif arborescent composé de :  
 Salix ornamentalis - 2x/m² - 60/90 - RN 15% de la surface  
 Cornus sanguinea - 2x/m² - 60/90 - RN 15% de la surface  
 Viburnum opulus - 2x/m² - 60/90 - RN 15% de la surface  
 Castanea monoquina - 2x/m² - 60/90 - RN 15% de la surface  
 Syringa vulgaris 60/90 - 3x/m² - RN 15% de la surface  
 Carpinus betulus 60/90 - 3x/m² - RN 15% de la surface  
 Acer campestre 60/90 - 3x/m² - RN 10% de la surface

**ENTREES & PARKINGS :**  
 Massif de vivaces et graminées composé de :  
 Callunagrostis rotunda - C3 - 3x/m² - 15% de la surface  
 Carex acuta - C3 - 3x/m² - 15% de la surface  
 Heuchera 'Bronzeville' - C3 - 4x/m² - 15% de la surface  
 Anemone hepatica - C3 - 4x/m² - 15% de la surface  
 Penstemon alpinus - C3 - 4x/m² - 15% de la surface  
 Carex pendula - C3 - 4x/m² - 15% de la surface  
 Penstemon anglicus - C3 - 3x/m² - 10% de la surface  
 Pavés drainants joints engazonnés

**MERLON :**  
 Massif arborescent composé de :  
 Salix ornamentalis - 2x/m² - 60/90 - RN 15% de la surface  
 Cornus sanguinea - 2x/m² - 60/90 - RN 15% de la surface  
 Viburnum opulus - 2x/m² - 60/90 - RN 15% de la surface  
 Castanea monoquina - 2x/m² - 60/90 - RN 15% de la surface  
 Syringa vulgaris 60/90 - 3x/m² - RN 15% de la surface  
 Carpinus betulus 60/90 - 3x/m² - RN 15% de la surface  
 Acer campestre 60/90 - 3x/m² - RN 10% de la surface

**STRATE ARBORESCENTE**  
 Arbre formé en cône et / ou branchu de la base  
 Y compris fosse de plantation et tuteurage simple  
 Robinia pseudoacacia - M - 25/30  
 Buxus sempervirens - M - 25/30  
 Carpinus betulus - M - 25/30  
 Acer rubrum - M - 25/30  
 Alnus glutinosa - M - 25/30  
 Salix caprea - 250/300 - 3 troncs minimum - M  
 Betula verrucosa - 250/300 - 3 troncs minimum - M

**BASSINS DE TAMPONNEMENT :**  
 Lythrum salicaria - P9 6x/m²  
 Typha latifolia - P9 6x/m²  
 Iris pseudocacorus - P9 6x/m²  
 Carex acuta - P9 6x/m²  
 Engazonnement type à raison de 20 gr/m²  
 Milieu humide (bassin de tamponnement)  
 Fond de bassin en concassé de gaux 40/80 sur 12 cm d'épaisseur

